



# 칠곡가톨릭병원 소식지

Daegu catholic Univ. Chilgok Catholic Hospital News

Mission 그리스도의 사랑과 치유로 지역사회와 동행하는 병원

Vision 신뢰와 존경받는 지역 최고의 칠곡가톨릭병원

발행처 | 칠곡가톨릭병원 기획조정실 홍보전략팀

전화 | 053) 320-2079,2123

HP | www.tcmcch.co.kr

## 유승현 / 내과 진료부장

現 대구가톨릭대학교 칠곡가톨릭병원 진료부장  
 소화기내과 분과 전문의  
 경상대학교 의학석사  
 서울대학교 의과대학 대학원 석사  
 서울대학교 소화기내과 임상 외래 교수 (위, 간질환 및 심장, 소화기 암분야)  
 최우수 내과 전문의  
 Seoul national university hospital research protection center

- 대한 내과 학회
- 대한 소화기 내시경 학회
- 대한 노인병 학회
- 한국심초음파 학회
- 대한임상초음파 학회
- 장연구학회

모든 것에는 적절한 때와 시기가 있습니다. 이 어린 소녀가 경기력 향상을 위해 복용한 협심증 약은 나중에 심부전이라는 결과를 유발할 수 있습니다.

때마침 2021 대한 고혈압 학회에서 소개된 팩트시트 (Fact sheet)는 우리의 삶의 여정에 적절하게 필요한 혈압, 혈관 관리의 중요성을 이야기해 주고 있습니다. 자세히 살펴보면 남녀의 고혈압 발생에 대해 차이를 연구 하였을 때 20세 이상의 성인인구 28% 및 30세 이상의 성인 33%인 1,207만 명이 고혈압을 가지고 있는 것으로 추정 되었습니다. 이번 연구에서는 남녀 각각의 고혈압 발생에 대해 알아 보았으며, 특히 폐경기 여성의 고혈압 발생률의 증가에 대한 결과가 아주 의미있고 중요한 부분입니다.

나의 심장은 지금 어디쯤에 있을까요? 나와 타인의 나이와 얼굴이 다른 것처럼 심장초음파로 들여다보는 심장 역시 크기도, 모양도 모두 다릅니다. 인간은 태어나서 약 20억 회 정도 심장이 뛰고 사망합니다. 정기적으로 심장초음파 검사를 받아보면서 그동안 뛰느라 고생이 많았던 자신의 심장과 얘기를 나누어 보는 것도 아주 중요합니다. 이러한 대화를 통해서 심장의 판막, 심근혈류 압력의 변화, 판막의 역류 등을 고려하여 자신에게 맞는 혈압약이나 심장약을 복용하셔야 합니다.

협심증은 보통 2~3분 이내의 운동이나 추위 등이 요인이며, 흉통을 쉬게 되면 흉통의 소실이 옵니다. 반면 심근경색은 응급질환으로 심장 근육이 괴사하는 것을 뜻하며 설하정이라는 약물에도 반응이 없고 통증이 지속됩니다. 협심증과 심근경색의 중간지점인 불안정 협심증은 흉통이 일상생활에서 불편함을 느낄 정도로 자주 발생하며, 조금만 움직여도 아프며 평소에 효과가 있던 설하정에도 반응하지 않고 심근경색으로 넘어갈 수 있는 위험신호이므로 내과에 내원을 하셔서 검사를 받아 보시는 것을 권장 드립니다.

## 의료칼럼 나의 심장은 어디쯤에 있을까?

2022 동계올림픽에서 보여준 우리 태극전사들의 폭발적인 전력질주와 예술적 묘기는 고된 훈련과 노력을 통하여 이루어낸 성과라고 볼 수 있습니다. 그러한 대단한 성과의 중심에는 강한 정신력과 심장이 원동력이 되었다고 생각이 됩니다.

하지만 이번 동계올림픽의 세계적인 피겨 스케이팅 선수인 15세의 러시아 소녀는 금지 약물을 복용했다는 도핑 의혹이 밝혀져 선수들뿐만 아니라 올림픽경기를 기대하던 우리 모두에게 감출 수 없는 허탈감을 주었습니다. 이 어린소녀가 복용한 약물은 '트리메타지딘'으로써 '바스티난정', '시그마트정'과 같은 이른바 협심증이라는 심혈관질환에 사용하는 치료제입니다.

협심증이란 심장의 혈류 공급이 감소되면서 산소 및 영양 공급이 급속하게 줄어들어 심장 근육의 이차적 허혈에 빠지게 되는데 이러한 상황을 협심증이라고 합니다. 협심증은 보통 2~3분 (5분 이내)의 운동이나 추위, 과도한 스트레스가 주 원인이며 활동을 쉬게되면 흉통의 소실이 옵니다. 협심증에 쓰이는 약은 허혈성 심장에 대한 보호 작용을 하는 것으로 18세 이하는 복용하는 것이 금지되며 떨림, 운동 불능, 긴장항진 등의 파킨슨 증상을 유발하거나 악화시킬 수 있으므로 소아 청소년뿐만 아니라 고령자 또한 주의해야 할 약물입니다.

# Chilgok Catholic Hospital News



## 칠곡가톨릭병원, 산부인과 여성 전문의 양숙경 과장 초빙

칠곡가톨릭병원은 양질의 의료서비스 제공과 여성질환 진료 확대를 위해 양숙경 산부인과장을 영입하였다. 칠곡가톨릭병원은 여성 전문의를 초빙하여 상담부터 진료, 사후관리까지 모든 과정을 직접 전담하여 더욱 믿을 수 있는 의료서비스를 제공할 예정이다. 양숙경 과장의 주요 진료분야는 부인과 질환을 포함하여 갱년기 질환, 월경 장애, 여성 맞춤 검진, HPV와 같은 백신 접종이다. 양숙경 과장은 "여성 전문의로서 오랫동안 축적한 경험을 살려 여성들의 건강한 삶을 지켜주고, 믿을 수 있는 진료가 되도록 최선을 다할 것"이라고 말했다.

## 칠곡가톨릭병원, 대구 북구 유일 폐암검진 실시

칠곡가톨릭병원은 대구 북구 유일하게 폐암검진 기관으로 지정되어 실시하고 있다. 폐암 국가검진 기관은 일반 검진 기관 가운데 건강보험 금연치료 의료기관인 종합병원이 지정 대상이며 장비와 일정 수준 이상의 인력기준을 충족해야 대상 기관으로 지정받을 수 있다. 폐암 국가검진은 만 54~74세로 하루 한 갑씩 30년씩 흡연력을 가진 고위험 흡연군을 대상으로 2년 마다 받을 수 있으며 본원의 경우 저선량 흉부 CT 장비로 더욱 안전하고 정확한검진이 가능하다.



## 칠곡가톨릭병원 재활치료실, 척추관절 잡는 도수치료 시행

칠곡가톨릭병원은 최근 근골격계 질환자들을 위한 도수치료를 시행했다. 신규 정형외과장 초빙과 동시에 물리치료 인원 증원을 하였으며, 국가공인 자격증을 획득한 도수치료사를 영입하여 수준높은 재활치료 서비스를 제공한다. 도수치료는 전문 치료사가 손과 도구만을 이용하여 통증과 체형의 근본적인 문제를 해결하는 대표적인 비수술 요법으로써 주로 디스크나 거북목 증후군, 척추측만증 등 다양한 질환에 효과적인 치료법으로 활용된다. 또한 도수치료뿐만 아니라 4K고화질 내시경 장비와 체외충격파 장비를 도입하여 한층 넓어진 범위의 재활치료를 선보일 예정이다.

## 자궁경부암 백신 (HPV) 무료 예방접종 확대 안내

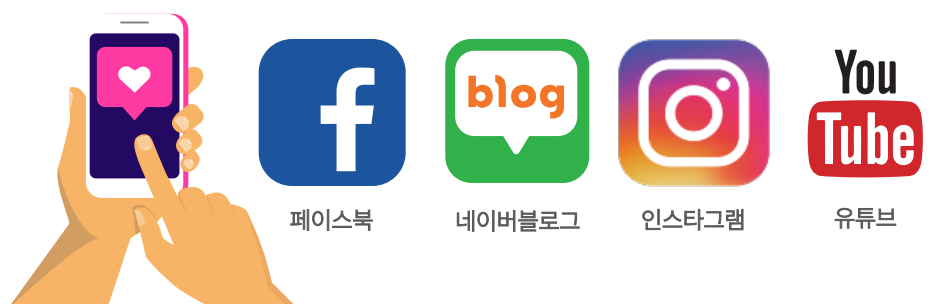
자궁경부암 백신으로 알려져 있는 인유두종 바이러스 예방접종이 13~17세 여성 청소년, 18~26세 저소득층을 대상으로 무료 접종 대상이 확대 되었다. 자궁경부암은 자궁 입구인 자궁 경부에 발생하는 여성의 생식기 암으로 유일하게 백신을 가진 암으로 알려져 있다. 3차 접종 완료 시 약 90%의 예방 효과를 가지고 있다. 질병관리청은 무료 접종 대상을 확대함과 동시에 남,여성 성별 구분 없이 맞을 것을 권장하고 있으며 칠곡가톨릭병원 산부인과에서도 안전하고 믿을 수 있는 HPV 접종을 시행하고 있다.



## 칠곡가톨릭병원, 2022 신입사원 1주년 기념 돌잔치 시행

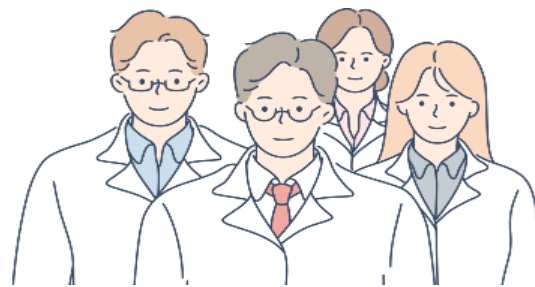
칠곡가톨릭병원은 지난 3월 22일 2021년 신규 입사자를 대상으로 입사 1주년 기념 돌잔치 행사를 개최했다. 칠곡가톨릭병원 돌잔치는 매년 입사 만 1년을 기념하여 직원들을 대상으로 여는 이색 사내 문화이며 소감발표, 병원장 격려의 말씀, 돌선물 전달 등 다양한 프로그램을 마련하고 신입사원과 경영진 간의 소통을 도모하는 자리가 된다. 돌잔치에 참여한 직원은 "새로운 조직에 몸을 담게 되어 포기하고 싶은 순간도 있었지만, 돌잔치가 계기가 되어 나를 돌아보는 자리가 되었다."라며 소감을 남기기도 했다. 돌잔치뿐만 아니라 다양한 사내 프로그램을 개발하여 직원들이 일하고 싶은 직장으로 거듭나기 위해 노력을 아끼지 않을 예정이다.

다양한 곳에서 칠곡가톨릭병원을 만나보세요!



## 칠곡가톨릭병원 내과, 경식도 초음파 시행

칠곡가톨릭병원 내과는 최근 늘어나는 심혈관환자의 수요를 충족시키기 위해 경식도 초음파 (TEE)를 시행한다. 경식도 초음파는 내시경과 유사한 관을 식도를 통해 삽입하여 심장을 관찰하는 검사로, 심장을 가슴보다 가까운 곳에서 관찰할 수 있기에 심장보다 더 선명하고 정확한 관찰이 가능한 검사다. 또한 폐질환 환자나 과도한 지방을 가진 환자는 심초음파 검사가 어려울 수 있으므로 경식도 초음파로 보완이 가능하다. 심초음파를 통해 진단하기 어려운 판막질환, 선천적 심질환 등 미세한 검사가 필요한 부위를 보다 정확하게 관찰할 수 있다. 칠곡가톨릭병원 내과에서는 더욱 효과적인 심혈관질환 치료를 위해 심장초음파, 경동맥 초음파, 경식도 초음파 등 다양한 초음파 검사법을 도입하여 의료서비스 질을 강화하고 있다.



## 신규 진료과장을 소개합니다!

칠곡가톨릭병원은 지역사회 건강과 행복을 책임지고, 최상의 의료서비스를 제공하기 위해 새로운 진료과장님을 초빙하게 되었습니다.

"각 분야의 전문의 영입을 통해 의료서비스 질을 높이겠습니다."



진료시행일	의료진	진료과
4/1	신주영	가정의학과
4/1	주진석	치과

### TV 속 칠곡가톨릭병원

### 유승현 내과 진료부장 출연

주제 | 흔하고도 치명적인 흉통으로부터 나를 지키기  
 방송 일자 | 5월 7일 토요일 오전 10시 (본방송)  
 5월 12일 목요일 오후 16시 (재방송)

언론 속 칠곡가톨릭병원		
언론사	내용	
보건뉴스	대구칠곡가톨릭병원 "재활치료실, 척추관절 잡는 도수치료 시행"	언론기사
강북인터넷뉴스	나의 심장은 어디쯤에 있을까요?	의료칼럼
매일신문	신홍식 칠곡가톨릭병원장 "300병상 규모 새 병원 증축...지역 랜드마크 병원 될 것"	언론기사
강북인터넷뉴스	매년 증가하는 치핵(치질)의 원인과 치료법은?	언론기사



매년 치핵 관련 환자는 증가하고 있는 추세입니다. 치핵 및 항문주위 정맥혈전증의 환자수는 2019년에 약 64만명에 달했습니다. 건강보험심사평가원 자료에 따르면 치핵 및 항문주위정맥혈전증의 환자수는 2019년에 약 64만명에 달했습니다.

연령별 환자의 비율은 50대가 가장 많았고, 그 뒤 40대, 30대가 이어졌습니다. 또한 여성보다는 남성의 비율이 더 높았으며 여성의 경우 임신과 분만 등 신체적 변화 과정을 거치며 치핵의 발생 빈도가 증가한다고 합니다.

치핵 초기에는 약물 복용 및 생활 습관 개선으로 충분히 증상 호전이 가능하지만 어느정도 진행이 된 후는 보존적 치료가 통하지 않아 수술을 권장 드리기도 합니다.

이번 의료칼럼을 통해 칠곡가톨릭외과 석상보 과장님과 치핵의 원인과 치료법을 알아본 뒤 자신의 건강에 귀를 기울이는 시간을 가지셨으면 좋겠습니다.

## 숨기고 싶은 말 못할 고민, 치핵(치질)의 원인과 치료는?

요즘 현대인들의 경우, 자극적인 음식이나 잦은 회식과 더불어 스트레스 등으로 인해 전반적인 건강이 악화되는 경우가 많다. 그 중에서도 항문질환도 무시할 수 없는 부분이다. **특히 우리나라 국민의 약 1.7%가 치핵의 증상을 가지고 있으며, 그만큼 많은 사람이 가지고 있는 질환이므로 치핵의 원인과 증상을 잘 알아두고 주의하는 것이 필요하다.**

**치핵이란**, 흔히 치질이라고 불리는 질환으로 항문 및 직장에 존재하는 치핵조직이 항문 밖으로 빠져나오는 내치핵과 항문 밖의 치핵조직이 부풀어 올라 덩어리처럼 만져지는 외치핵을 포함한다.



**치핵의 발생에 명확한 원인으로 알려져 있는 요인은 없으나 유전적 요인, 잘못된 배변 습관, 자극적인 음식, 스트레스 등이 영향을 주는 것으로 보고되고 있다.** 일반적으로 배변 시 과도한 힘주기와 장기간 변기에 앉아있는 습관, 변비, 음주 등이 치핵을 악화시키는 경우가 많다. 여성들의 경우 임신 및 출산 시 골반 혈액순환이 원활하지 못하고, 항문주위 혈관의 울혈이 발생하기 쉬워 치핵이 생기거나 악화되는 경우가 많으며, 일부는 출산 이후에도 증상이 지속되기도 한다.

**치핵의 가장 흔한 증상은 출혈과 탈항이다.** 배변 시 선혈이 묻어나오는 경우가 대부분이고, 치핵이 진행될수록 항문의 치핵 조직이 밖으로 빠져나와서 만져지기도 하며, 아주 심한 경우에는 평소에 항문 밖으로 나와있기도 한다. 항문이 빠지는 듯한 불편감 및 통증이 있는 경우도 있다.

문진을 통해서 환자들이 호소하는 자각증상을 먼저 확인하고, 육안 및 직장수지 검사를 통하여 진단할 수 있다. **심한 치핵의 경우 치핵 조직이 밖에 나와있는 것을 눈으로 확인할 수 있으며, 항문에 손가락을 넣어 치핵 조직을 확인하는 직장수지 검사가 일반적으로 시행되고 있다.** 50세 이상의 성인에서는 대장암 또는 직장암에 의한 출혈을 감별하기 위해 대장내시경을 시행하는 편이다.

**치핵은 적합한 치료 방식으로 치료하면 100% 완치가 가능하나 증상과 정도에 따라 방법이 달라질 수 있다.** 경도의 치핵은 보존치료나 비수술적 요법 등으로 증상을 경감시킬 수 있다. 충분한 휴식과 변비나 설사가 생기지 않도록 섬유질을 풍부히 섭취하며, 온수 좌욕으로 혈액순환을 촉진시킬 수 있다. 그러나 보존적 치료가 증상 치료에 효과가 없고 치핵의 심한 탈항으로 손으로 밀어 넣어야 할 정도로 진행되어 일상생활에 지장을 줄 경우에는 외과적인 수술이 필요하다. 대부분의 치핵은 경화제 주입요법, 고무밴드 결찰술, 레이저 치료술 등으로 가능하지만, 증상이 심한 경우에는 외과적 치핵절제술이 필요하다.



### 석상보 외과 전문의

▶ 약력  
외과 전문의  
경북대학교 의과대학 학사  
대구가톨릭대학교 대학원 의학석사  
대구가톨릭대학교병원 전공의 수료  
대구가톨릭대학교병원 전임의 수료

▶ 전문분야  
소화기/대장 항문과 외과, 화상치료, 담낭염·담석증  
단일공 복강경 수술 전문, 하지정맥류

# 여성의 마음으로 상담부터 진료까지

## 여의사 진료를 통한 편안하고 안심된 진료 산부인과 **여의사** 진료

칠곡가톨릭병원 산부인과가 여성 전문의와 새로운 시작을 합니다.  
여성 일생동안의 소중한 주치의가 되어 드리겠습니다.

부인과  
질환

갱년기  
질환

월경  
장애

여성  
맞춤  
검진

건강한 생활, 행복한 가정

## 가정의학과 진료개시

만성질환 · 피로 | 면역 클리닉

비만 클리닉 | 성인 예방접종

우수한 의료진 영입으로 최상의 의료서비스를 제공합니다.

20 Anniversary celebrating!

# 칠곡가톨릭병원

## 개원 20주년 행사



#칠곡가톨릭병원 개원 20주년! 화이팅!



#개원 20주년 기념 영상 촬영 중이에요!ㅎㅎ



#감사한 마음을 전달하는 선물도 있어요!

대구가톨릭대학교 칠곡가톨릭병원은 지난 3월 2일 별관 3층 강당에서 **개원 20주년을 맞아 기념식을 개최**하였습니다. 이날 기념 행사에서는 신규 진료과장 소개, 기념 영상 상영, 내·외빈 축하 메시지 낭독, 20년 장기근속 직원 시상, 새병원 공사계획발표, 병원장 축사 순으로 진행 되었습니다. 이번 행사를 통해 지난 20년간 쌓아온 성과를 되돌아보고, 다가올 새로운 미래와 비전을 함께 공유하며 이를 이뤄나가기 위해 투철한 사명감을 가지고 **모두가 하나 되어 함께 걸어갈 것을 약속**하였습니다.



2022.03.02 20년 장기근속자 4야나!

“

출생과 유익한 시간이었습니다.

20년동안 많은 일이 있었을 텐데 항상 같은 자리에서 최선을 다하시는 분들이 있었기에 20년동안 사랑받는 병원이 될 수 있었던 것 같습니다. 저의 20년 후도 기대되네요! 칠곡가톨릭병원 화이팅!

- 홍보전략팀 심나영 -





## 고/객/감/동/사/연 칭찬합니다, 고맙습니다.



5병동 간호사 이호준

수간호사님을 비롯한 모든 간호사님들의 친절함이 항상 고맙고, 치료를 받는 환자나 보호자의 입장에서 회복하는 데 많은 도움을 받은 것 같습니다. 특히 남자 간호사님의 친절함에 다시 한번 감사드립니다.



내과 유승현 진료부장

저희 유승현 내과 선생님께 진료를 받고 있습니다. 환자 진료 및 상세한 설명을 통해 모든 처방을 잘 받고 있습니다. 너무 고맙고 친절하시며, 병원에서는 가장 모범적인 선생님이니 칭찬합니다.



내시경센터 수간호사 서명진

내시경 센터 서명진 선생님! 너무 친절하게 설명해 주시고 환한 웃음으로 불안하고 조마조마한 환자의 마음을 편하게 안심시켜 주셨습니다. 꼭 칭찬 드리고 싶습니다!

### ▶ 칭찬 및 개선사항 수거방법

1. 고객센터 (엘리베이터 옆)
2. 원무과 퇴원 창구 (퇴원 시)
3. 간호사실 데스크
4. 고충상담실 (2층 원무과 사무실)

<칠곡가톨릭병원 홈페이지 QR코드>



홈페이지에서도 고객의 소리를 작성하실 수 있습니다.  
www.tcmcc.h.co.kr

칠곡가톨릭병원의 새얼굴 | 신입사원을 소개합니다.



새로운 내일을 만들다  
**칠곡가톨릭병원의 새얼굴,  
신입사원을 소개합니다.**

칠곡가톨릭병원의 새로운 미래를 책임질  
신입사원 분들이 잘 적응할 수 있도록  
많은 관심과 배려 부탁드립니다.

### 진료과

영상의학과장 배재홍  
가정의학과장 장동성  
가정의학과장 신주영  
치과장 주진석  
내과장 황현승  
산부인과장 양숙경

### 진료지원과

영상의학팀 구현모  
영상의학팀 배경민  
건강검진팀 최지은

### 행정관리과

원무팀 강민채  
원무팀 이승형  
원무팀 조혜주  
시설관리팀 김연옥

### 간호과

외래 유혜빈	5병동 이정현	신경과 검사실 송은혜
외래 전수진	5병동 김은솔	간호행정 김윤주
응급실 신보라	6병동 서예련	
응급실 조원우	7병동 박지민	
응급실 권은지	7병동 장주영	
	7병동 이은애	

## 병원 속 틀린 그림 찾기

같이보이는 칠곡가톨릭병원의 사진 속에  
**틀린 곳이 무려 5개나 있습니다!**  
눈 크게 뜨고 찾아 보신 후 틀린 곳을 찾아  
홍보전략팀으로 보내주세요 : D

- ▶ 마감 : 6월 10일까지
- ▶ 당첨자 발표 : 22년 7월 소식지 및 개별 연락
- ▶ 보내실 곳 : 이메일 / hongbo2500@naver.com  
카카오톡 ID / Me\_zero0908

\* 정답을 맞히신 분들 중 3분을 추첨하여  
스타벅스 아메리카노 기프트콘을 드립니다.  
**내원 환자 및 직원들 모두 참여 가능합니다!**

### 3월호 틀린그림찾기 추첨 결과

경영기획팀 석진주  
영양팀장 박정숙  
시설관리팀 김준엽

\*개별 연락 후 5월 10일에 일괄 전송해 드립니다.

### ▲ 칠곡가톨릭병원 시설팀장님 정년퇴임식



### NAVER 블로그



칠곡가톨릭병원에서 블로그를 운영하고 있습니다!  
의료 정보부터 원내 소식까지 업로드 하고 있으니  
많고 많고 또 많은 관심 부탁드립니다!  
(여러분의 공감과 댓글은 홍보전략팀에게 큰 힘이 됩니다!)

# 칠곡가톨릭병원 외래진료 일정

진료과	의사	월		화		수		목		금		토	전문분야	
		오전	오후	오전	오후	오전	오후	오전	오후	오전	오후			
내과	유승현	●	●	●	●	●	●	검사	15:00 까지	●	검사	●	소화기질환, 호흡기 질환 내분비질환, 신장질환 심혈관질환 / 심장초음파 시행  <내시경센터> 3회연속 우수내시경실 인증 여성전문의내시경	
	김형진	●	●	●	●	●	●	검사	●	●	검사	휴진		●
	황현승	●	●	●	●	●	●	검사	●	●	●	●		●
가정의학과	신주영	●	●	●	4:30 까지	●	4:30 까지	●	4:30 까지	●	4:30 까지	●	만성질환 및 피로, 면역력클리닉,비만클리닉,성인예방접종	
외과	석상보	●	●	●	●	●	●	●	●	●	●	●	내시경, 담낭염·총수염, 복강경 수술, 치질, 탈장, 화상, 정맥류	
정형외과	강병규	●	수술	수술	●	●	수술	●	●	●	●	순환진료	골절, 퇴행성 관절염, 골다공증, 인공관절수술 관절경 수술 도수치료, 체외충격파 시행	
	안형수	수술	●	●	수술	●	●	수술	●	●	수술	순환진료		
	서 일	●	수술	●	●	수술	●	●	수술	●	수술	순환진료		
신경외과	김영균	●	●	●	●	●	●	●	●	●	●	●	뇌출혈, 뇌경색, 뇌진탕, 어지럼증, 척추질환, 디스크, 척추협착증, 두부외상	
	박동묵	●	●	●	●	●	●	●	●	●	●	●		
신경과	배창범	●	●	●	●	●	●	●	●	●	●	●	두통, 어지럼증, 뇌출혈 말초신경질환 신경심리검사, 치매, 파킨슨	
산부인과	양숙경	●	●	●	●	●	●	●	●	●	●	●	부인과질환, 부인종양, 갱년기장애	
치과	주진석	●	●	●	●	●	●	●	●	●	●	●	충치, 신경치료, 발치, 보철치료, 임플란트, 사랑니 발치	
이비인후과	임근혜	휴진	휴진	●	휴진	휴진	●	수술	휴진	●	휴진	휴진	어지럼증, 중이염, 부비동염, 비중격 비염수술 인후두편도질환, 축농증	
	한바다	●	●	수술	●	●	●	●	●	●	●	●		

\*외래 일정은 변동 가능성이 있으므로, 예약 및 내원 전 확인 부탁드립니다.  
진료 예약 및 문의: 칠곡가톨릭병원 통합 콜센터 ☎ 053)320-2500

" 365일 24시간 불이 꺼지지 않는 "

대구 북구 유일  
지역응급의료기관

칠곡가톨릭병원  
응급실 안내

- ✓ 대구 북구 유일 지역응급의료기관 지정
- ✓ 응급의료기관평가 최우수 등급 획득
- ✓ 365일 24시간 연중무휴 전문의 4인 상주
- ✓ 13개의 진료과의 전문의와 체계적인 협진 시스템
- ✓ 신속, 정확한 응급처치 및 야간 입원치료로 원스톱 의료 서비스
- ✓ 인공호흡기, CT, MRI 등 첨단 응급장비 및 부속시설 보유